



ennatuurlijk

Doorpakkers  
in lokale energie



# Agenda

1. Even voorstellen
2. Wij zijn Ennatuurlijk
3. Wat doet Ennatuurlijk in het Stadhuis?
4. Hoe werkt het systeem in het Stadhuis?
5. Hoe werkt het klant zijn van Ennatuurlijk?
6. Wat zijn de kosten?
7. Vragen?
8. Meer informatie

# Even voorstellen:



Dirk Welhuis

Engineer en geestelijk vader



Jan Elzinga

Projectleider Realisatie



Rachel Verhagen – de Vos

Accountmanager



Erik Nekkers

Medewerker Expert Centrum



- ~~1. Even voorstellen~~
- 2. Wij zijn Ennatuurlijk**
3. Wat doet Ennatuurlijk in het Stadhuis?
4. Hoe werkt het systeem in het Stadhuis?
5. Hoe werkt het klant zijn van Ennatuurlijk?
6. Wat zijn de kosten?
7. Vragen?
8. Meer informatie

# Wij zijn Ennatuurlijk. Doorpakkers in lokale energie.

- Verduurzamen van Nederland
- Comfortabel, betaalbaar en vertrouwd
- Samenwerken aan duurzame warmte- en koude-oplossingen





## Dit zijn wij:

- › Opgericht 2014.
- › Bedrijf voor lokale duurzame warmte en koude oplossingen.
- › Hoofdkantoor in Eindhoven.
- › Meer dan 200 doorpakkers die de energietransitie vooruit bewegen.
- › Twee aandeelhouders (PGGM en Veolia) met een lange termijn duurzaamheidsportfolio.

# Ennatuurlijk in cijfers



**85.000** klanten voorzien we dagelijks van warmte



**1.200** bedrijven zijn aangesloten op ons warmtenet



**40** dorpen en steden hebben een warmtenet van Ennatuurlijk



**1.400** klanten leveren we ook koude



**4.4** miljoen GJ aan warmte leveren we elk jaar



**2641** km aan warmteleidingen



~~1. Even voorstellen~~

~~2. Wij zijn Ennatuurlijk~~

**3. Wat doet Ennatuurlijk in het Stadhuis?**

4. Hoe werkt het systeem in het Stadhuis?

5. Hoe werkt het klant zijn van Ennatuurlijk?

6. Wat zijn de kosten?

7. Vragen?

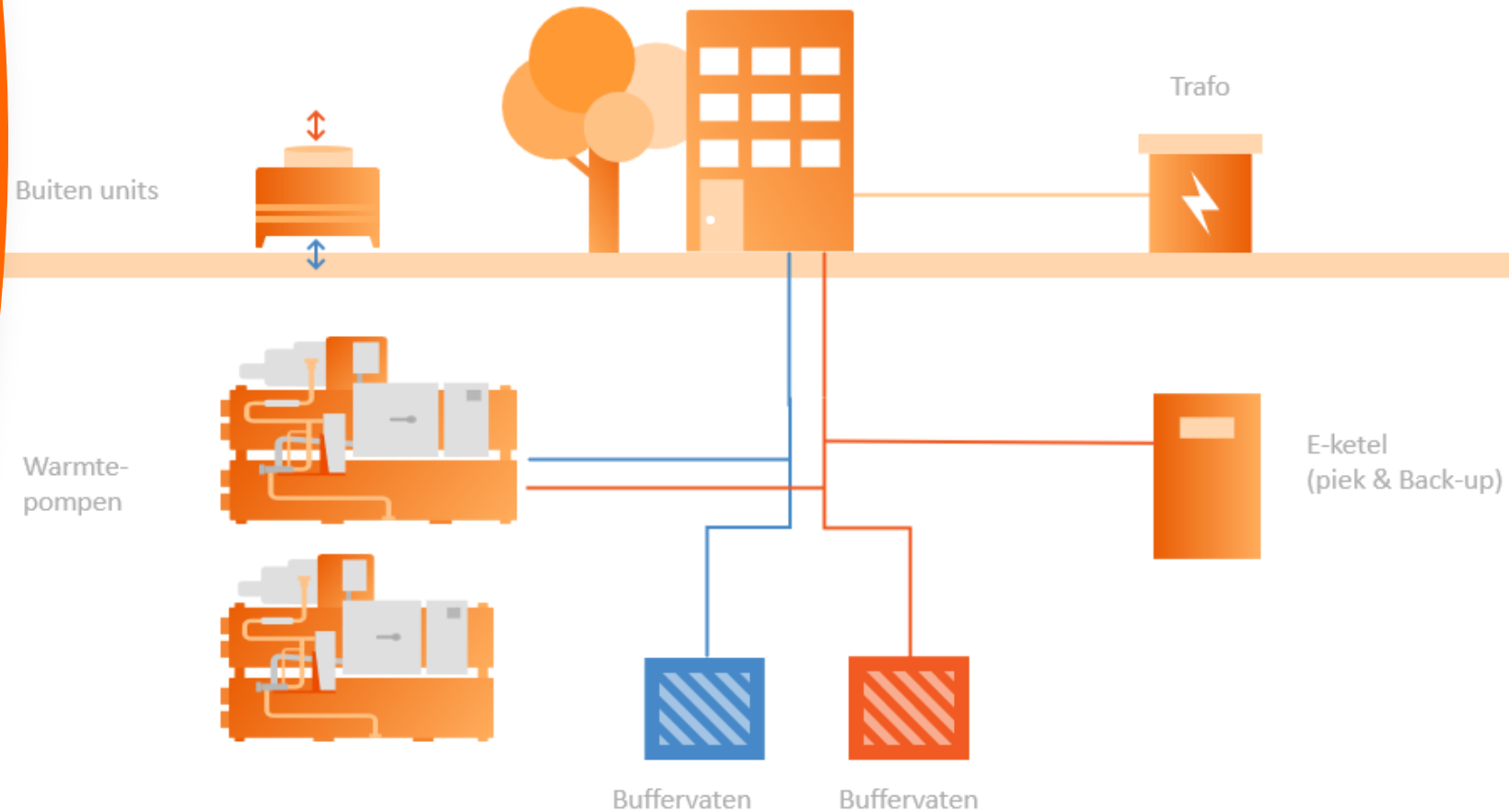
8. Meer informatie



# Wat doet Ennatuurlijk in het Stadhuis?

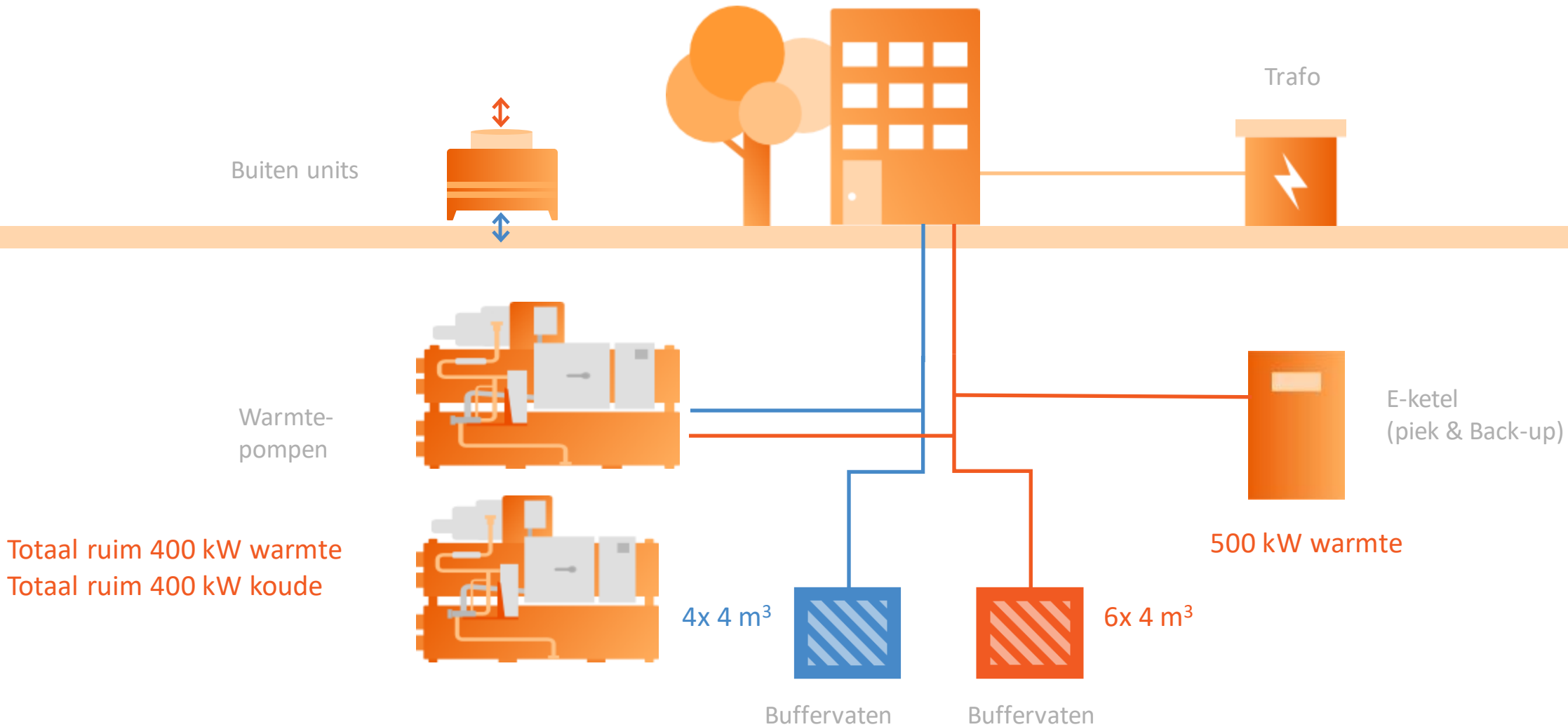
Ennatuurlijk is verantwoordelijk voor:

- De opwekinstallatie
- Transport warmte en koude naar de woningen
- Afleverset in de woning
- Storing en onderhoud aan bovenstaande



# Stadhuis Almelo

ennatuurlijk

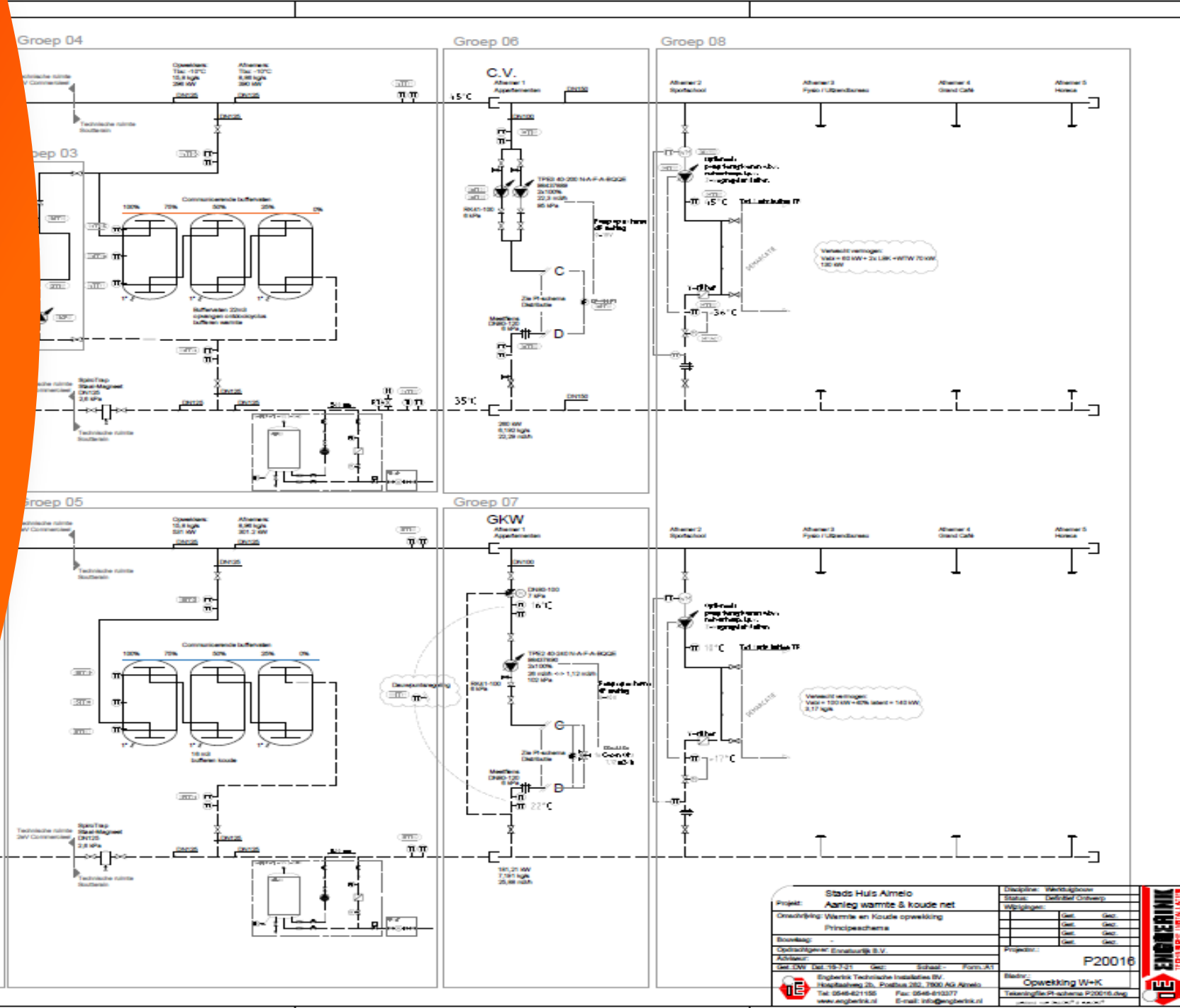


Totaal ruim 400 kW warmte  
Totaal ruim 400 kW koude

# Wat doet Ennatuurlijk in het Stadhuis?

Ennatuurlijk levert:

- Warmte 45°
- Koude 16°
- Voorverwarming van het tapwater ca 40°



|   |  |   |
|---|--|---|
| <b>Stads Huis Almelo</b><br><b>Aanleg warmte &amp; koude net</b>        |  | Discipline: Technisch ontwerp   |
| Project: -<br>Omschrijving: Warmte en Koude opwekking<br>Principeschema |  | Status: Definitief ontwerp  |
| Bouwjaar: -<br>Adres: -<br>Opleiding: -                                 |  | Ontwerper: -<br>Geplaatst: -<br>Get. DW: -<br>Get. SW: -<br>Get. ST: -<br>Get. Schaal: -<br>Form. AT: - |
| Opleiding: -<br>Opleiding: -<br>Opleiding: -                            |  | Projectnr.: P20016<br>Bladz.: 1<br>Opleiding: W+K   |
| Opleiding: -<br>Opleiding: -<br>Opleiding: -                            |  | Opleiding: -<br>Opleiding: -<br>Opleiding: -  |





- ~~1. Even voorstellen~~
- ~~2. Wij zijn Ennatuurlijk~~
- ~~3. Wat doet Ennatuurlijk in het Stadhuis?~~
4. Hoe werkt het systeem in het Stadhuis?
5. Hoe werkt het klant zijn van Ennatuurlijk?
6. Wat zijn de kosten?
7. Vragen?
8. Meer informatie

# Werking van het systeem

Met het buiten gedeelte van de lucht-water warmtepomp wordt warmte of koude ingevangen.



# Werking van het systeem

De ingevangen warmte of koude wordt door de warmtepompen opgewaardeerd tot de gewenste temperatuur.



# Werking van het systeem

In de technische ruimte in de kelder wordt het warme en koude water gebufferd en verdeeld naar de afnemers.



# Werking van het systeem

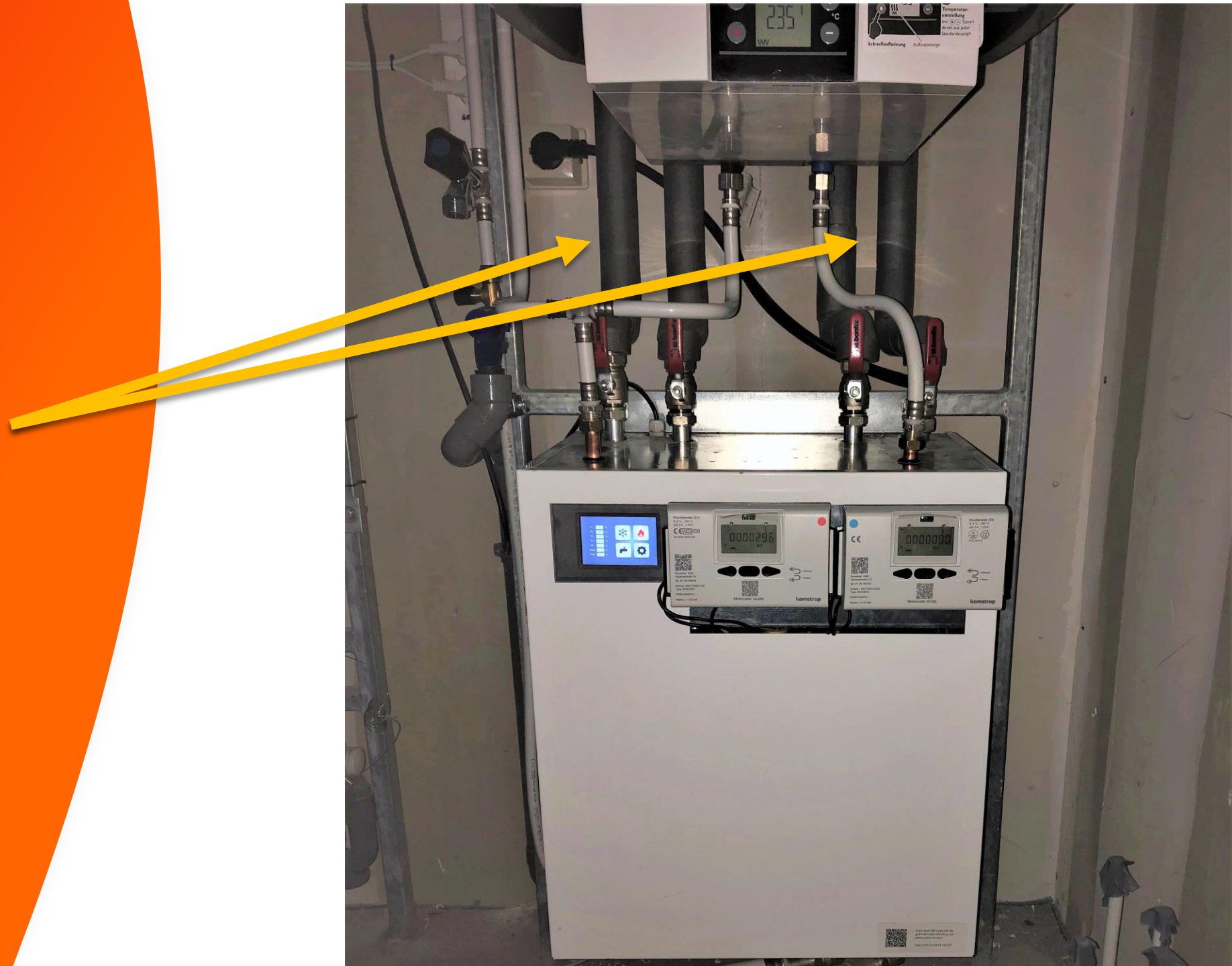
Vanuit de kelder stroomt het warme en koude water door geïsoleerde leidingen achter de meterkasten naar de woningen toe.





# Werking van het systeem

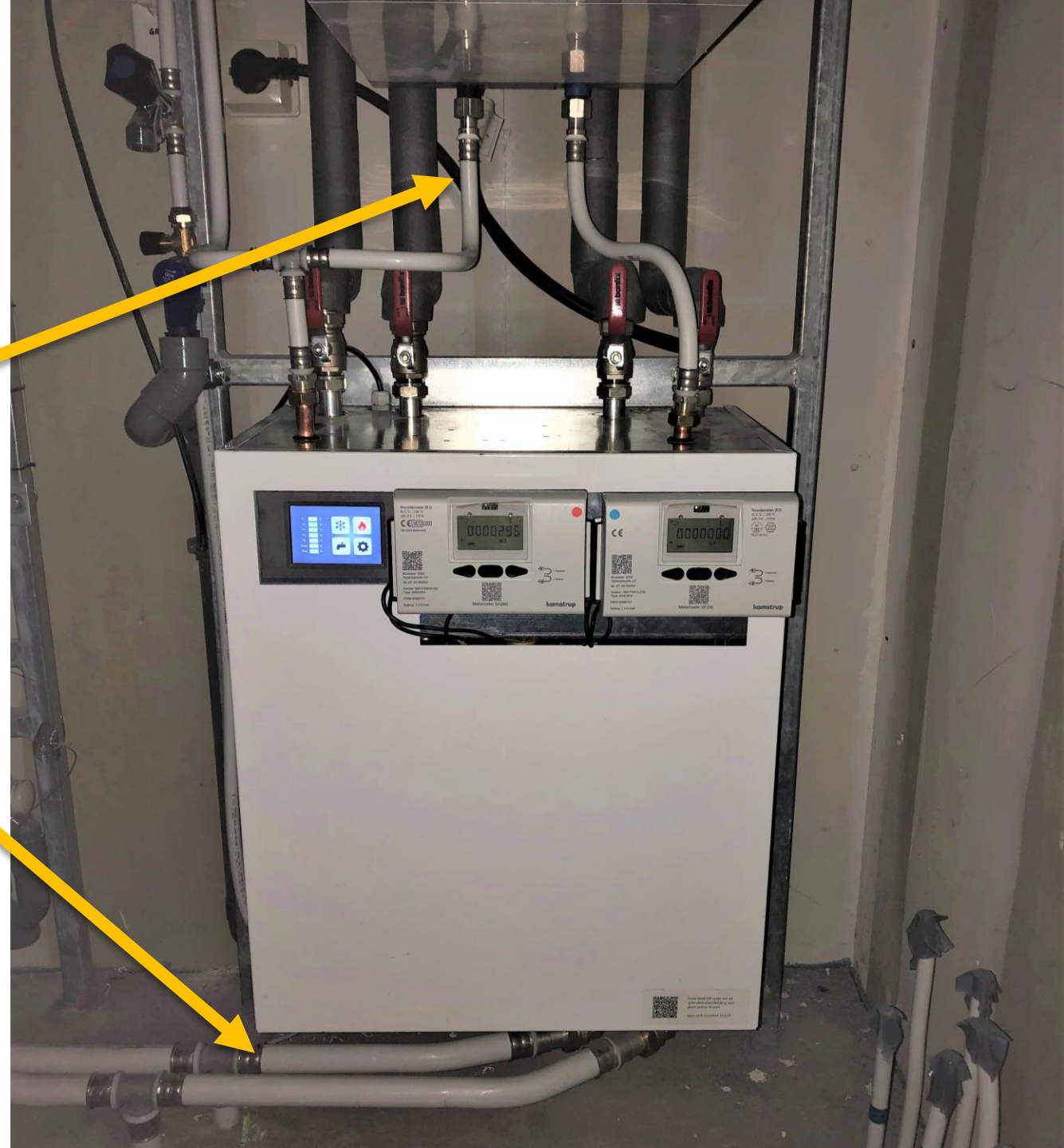
De warmte of koude stroomt door de geïsoleerde grijze leidingen naar de afleverset.



# Werking van het systeem

Afhankelijk van de vraag stroomt het warme of koude water door de dunne witte leidingen bovenop, of de dikke witte leidingen onderaan.

(Dikke leidingen gaan naar de vloerverwarming, dunne naar het tapwater)



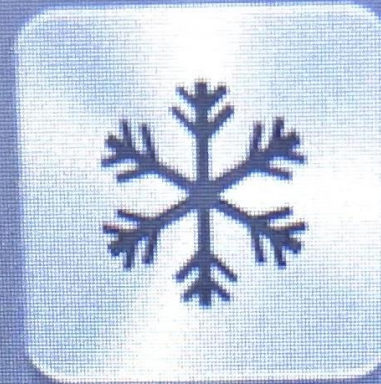
# Werking van het systeem

Op het schermje van de afleverset is te zien wat er geleverd wordt.

Afhankelijk van de vraag van de binneninstallatie wordt er koude, warmte of voorverwarming geleverd voor het tapwater.

|      |    |    |
|------|----|----|
|      | 12 | °C |
|      | 11 | °C |
|      | 12 | °C |
|      | 11 | °C |
| 5    | 0  | °C |
| omp  | 0  | %  |
| Flow | 0  | %  |

Koude



Warmte



Warm tapwater



# Werking van het systeem

Het warmte-, en koudeverbruik wordt apart gemeten op 2 aparte meters.

De meter met de rode sticker meet de warmte;

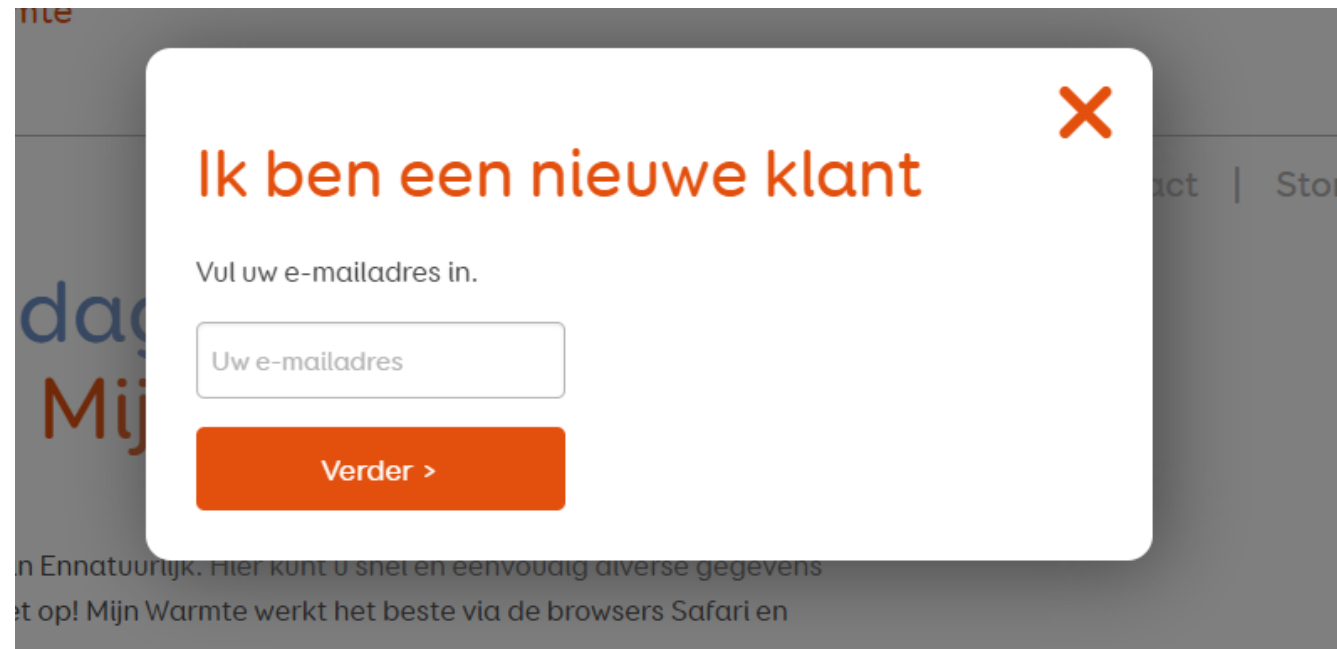
De meter met de blauwe sticker de koude.





- ~~1. Even voorstellen~~
- ~~2. Wij zijn Ennatuurlijk~~
- ~~3. Wat doet Ennatuurlijk in het Stadhuis?~~
- ~~4. Hoe werkt het systeem in het Stadhuis?~~
5. Hoe werkt het klant zijn van Ennatuurlijk?
6. Wat zijn de kosten?
7. Vragen?
8. Meer informatie

- Aanmelden via Mijn warmte
- Datum van sleuteloverdracht invullen en meterstanden
- Na aanmelding ontvangt welkomstbrief met daarin de hoogte van het voorschot
- Eerstvolgende maand: voorschotfactuur. Digitaal terug te vinden in MijnWarmte
- 1 x per jaar Jaarafrekening
- Slimme meters



Goedemiddag Juliette,  
wat wilt u doen?

0 6 8

Meterstand doorgeven >



Mijn  
facturen >



Mijn  
gegevens >



Verhuizing  
doorgeven >



Mijn  
voorschot >



Contact >



Mijn  
tarieven >



Mijn  
verbruik >



- ~~1. Even voorstellen~~
- ~~2. Wij zijn Ennatuurlijk~~
- ~~3. Wat doet Ennatuurlijk in het Stadhuis?~~
- ~~4. Hoe werkt het systeem in het Stadhuis?~~
- ~~5. Hoe werkt het klant zijn van Ennatuurlijk?~~
6. Wat zijn de kosten?
7. Vragen?
8. Meer informatie



- **Tarieven**
- **Indicatie voorschot: €190-300, afhankelijk van verbruik en grootte appartement**
- **Prijsplafondtarief: € 47,38 per gigajoule (GJ) tot en met een verbruik van 37 GJ voor verbruik van warmte.**

| <b>Warmte</b>              | Tarief incl BTW | Hoogte voorschot |
|----------------------------|-----------------|------------------|
| GJ tarief                  | € 78,24         | € 146,09         |
| Vaste kosten per jaar      | € 274,79        | € 22,90          |
| Meetskosten per jaar       | € 30,75         | € 2,56           |
| Afleverzet per jaar        | € 140,88        | € 11,74          |
| <b>Koude</b>               |                 |                  |
| GJ tarief                  | € 47,93         | € 0,00           |
| Vaste kosten per jaar      | € 212,65        | € 17,72          |
| <b>Voorschot per maand</b> |                 | <b>€ 201,01</b>  |



- ~~1. Even voorstellen~~
- ~~2. Wij zijn Ennatuurlijk~~
- ~~3. Wat doet Ennatuurlijk in het Stadhuis?~~
- ~~4. Hoe werkt het systeem in het Stadhuis?~~
- ~~5. Hoe werkt het klant zijn van Ennatuurlijk?~~
- ~~6. Wat zijn de kosten?~~
7. Vragen?
8. Meer informatie

Vragen?



Ennatuurlijk



[Veelgestelde vragen](#)

[Nieuws](#)

[Inspiratie](#)

[Contact](#)

[Mijn Warmte](#)

[Over Ennatuurlijk](#)

[Warmte en koude](#)

[Thuis](#)

[Zakelijk](#)

[Werken bij](#)





# Meer informatie

Heb je een vraag? Vind snel het antwoord via [ennatuurlijk.nl/veelgestelde vragen](https://ennatuurlijk.nl/veelgestelde-vragen) of neem contact met ons op!

[klantenservice@ennatuurlijk.nl](mailto:klantenservice@ennatuurlijk.nl)

085-27 34 567

maandag t/m vrijdag van 08.30 tot 17.00 uur

[ennatuurlijk.nl](https://ennatuurlijk.nl)

[mijnwarmte.nl](https://mijnwarmte.nl)

06 11 46 11 51

maandag t/m vrijdag van 09.00 tot 17.00 uur

[facebook.com/ennatuurlijk](https://facebook.com/ennatuurlijk)

[twitter.com/ennatuurlijk](https://twitter.com/ennatuurlijk)